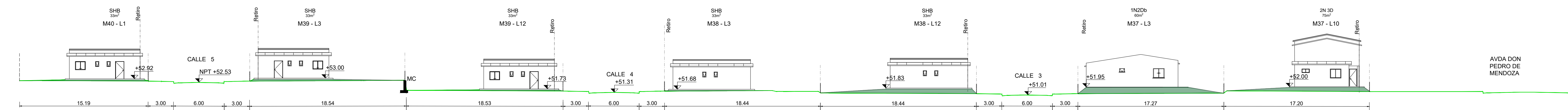


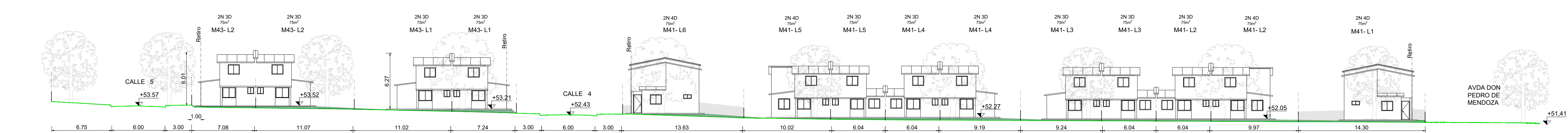
CORTE AA  
CAMINO TENIENTE RINALDI  
ESCALA 1:250



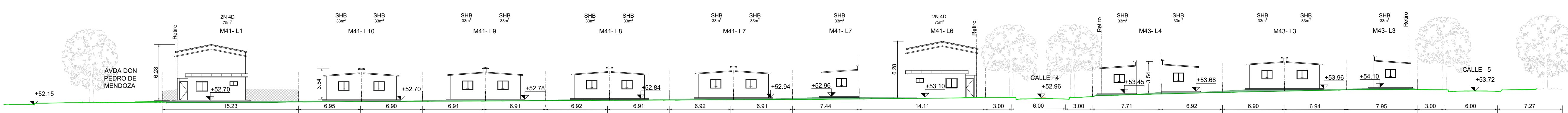
CORTE BB  
ESCALA 1:250



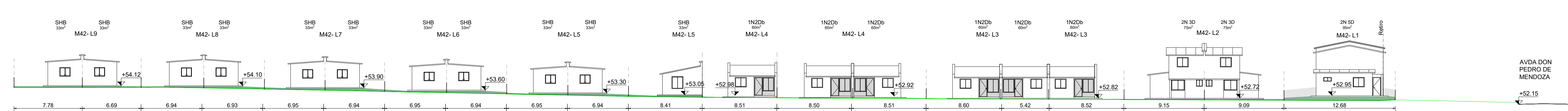
CORTE CC  
CALLE 1  
ESCALA 1:250



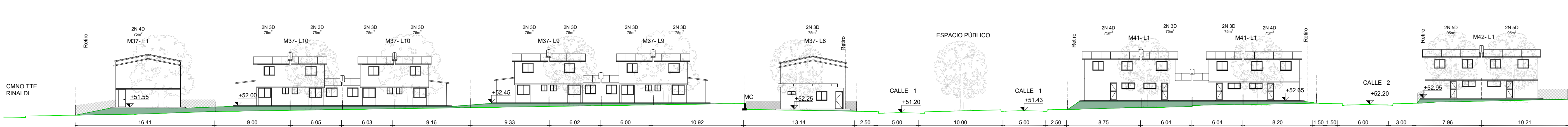
CORTE DD  
CALLE 1  
ESCALA 1:250



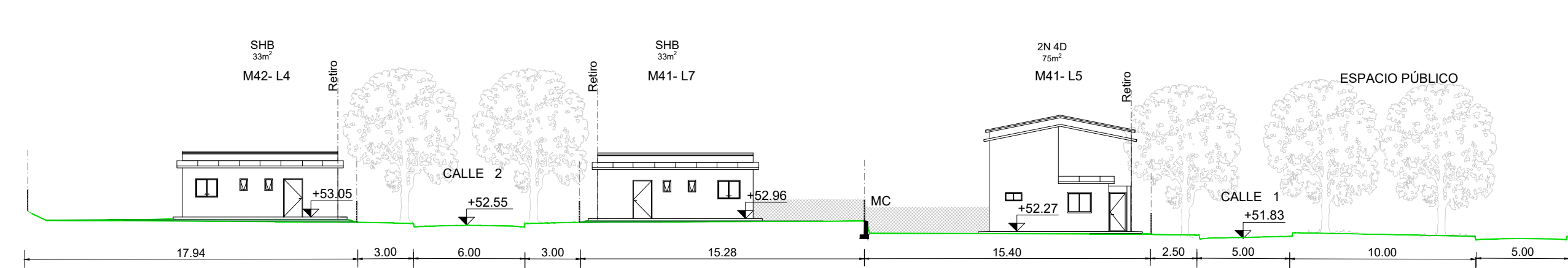
CORTE EE  
CALLE 2  
ESCALA 1:250



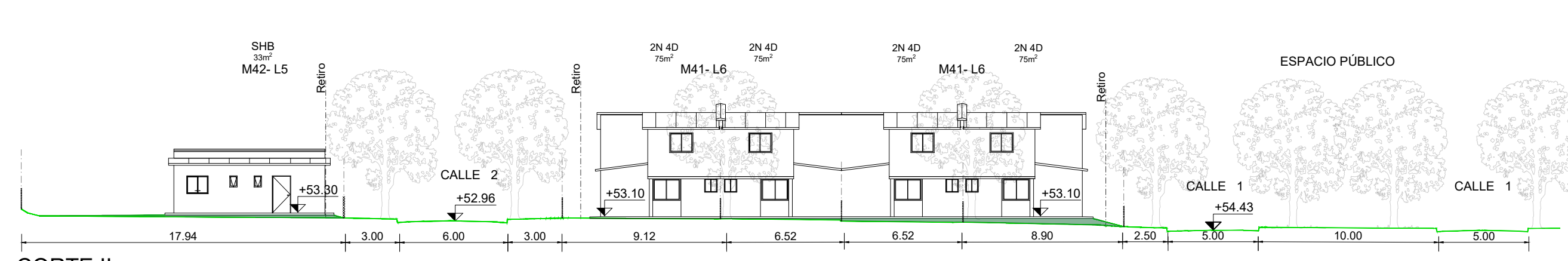
CORTE FF  
CALLE 2  
ESCALA 1:250



CORTE GG  
AV. DON PEDRO DE MENDOZA  
ESCALA 1:250



CORTE HH  
CALLE 4  
ESCALA 1:250





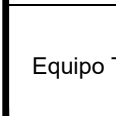
CORTE II  
CALLE 4  
ESCALA 1:250



#### NOTAS

- LAS COTAS PLANIMÉTRICAS ESTÁN EXPRESADAS EN METROS.
- LOS NIVELES ALTIMÉTRICOS ESTÁN EXPRESADOS EN METROS Y REFERIDOS AL CERO WHARTON.
- LAS COORDENADAS X Y ESTÁN REFERENCIADAS AL CERO PLANIMÉTRICO DEL RELEVAMIENTO REALIZADO EN BASE A LA PROYECCIÓN TRANSVERSAL MERCATOR CON MERIDIANO DE CONTACTO 56°09' 16.61972" OESTE Y LATITUD ORIGEN 34° 49' 34.02482" SUR.

Nº.	FECHA.	PROY.	APROBADO	REVISIÓN
00	18/12/2023	LB/FZ	JV	EMISIÓN INICIAL

			
Coautor:			
<b>PLANO DE UBICACIÓN E IMPLANTACIÓN PERFILES LOS CORDEROS</b>			
Asentamiento:	NUEVO AMANECER - LOS REYES	Nº Plano:	VA01-02
Ubicación:	MONTEVIDEO	Fecha:	DICIEMBRE 2023
Escala:	1:250	Coordinador:	Ing. JOSÉ VALENA
Técnico:	Arq. LETICIA BISIO	Firma:	
Firma:	Arq. FEDERICO ZABALZA	Firma:	
Equipo Técnico:		NALR-VA01-16.dwg	